

A+R

5.2026

ÖFFENTLICHE BAUTEN
PUBLIC BUILDINGS



GLÜCK + PARTNER · ERNST NIKLAS FAUSCH · LAVA
SCHLEICHER RAGALLER · A+R ARCHITEKTEN
COULON · PEDEVILLA · AHRENS GRABENHORST
ADRIAN STREICH · BEZ + KOCK · V-ARCHITEKTEN

STUTTGART KONOLFINGEN



Seite 082
**SCHULLANDSCHAFT
IN KONOLFINGEN**
Ernst Niklaus Fausch Partner AG, CH-Zürich

← Team

Seite 094
**KANTONSSCHULE
IN PFÄFFIKON**
Adrian Streich Architekten, CH-Zürich
Annemarie Stäheli, Roman Brantschen,
Adrian Streich, Tobias Lindenmann →





Seite 086
**BILDUNGSHAUS
IN STUTTART**
Glück + Partner, Stuttgart
← Eckart Mauch, Martin Ritz

Seite 106
**BILDUNGSZENTRUM
IN LEUVEN**
LAVA architecten, BE-Leuven
Team →



Seite 068
**KINDERTAGESSTÄTTE
IN WINNENDEN**
schleicher.ragaller architekten, Stuttgart
Michael Ragaller, Domenik Schleicher →



ILLZACH

Seite 072
**KINDERTAGESSTÄTTE
IN ILLZACH**
Dominique Coulon & Associés, FR-Straßburg



Dominique Coulon →

GEISENHEIM

Seite 102
**HOCHSCHULE
IN GEISENHEIM**
bez+kock architekten, Stuttgart
← Martin Bez, Thorsten Kock



Seite 078
**GRUNDSCHULZENTRUM
IN BOIZENBURG**
ahrens & grabenhorst architekten
stadtplaner PartGmbH, Hannover
Gesche Grabenhorst, Roger Ahrens →



MÜNCHEN

Seite 090
**BILDUNGSCAMPUS
IN MÜNCHEN**
a+r Architekten, Stuttgart
← Oliver Braun, Florian Gruner,
Alexander Lange



Seite 1100
**BERUFLICHES SCHULZENTRUM
IN MÜNCHEN**
v-architekten, Köln
← Team



BOIZENBURG

LEUVEN

KÖSSEN

Seite 074
**BILDUNGSZENTRUM
IN KÖSSEN**
Pedevilla Architekten IT-Bruneck
← Armin Pedevilla, Alexander Pedevilla



WINNENDEN

BERUFLICHES SCHULZENTRUM IN MÜNCHEN

Entwurf • Design v-architekten, Köln

von • by Birgit Koch

Das berufliche Schulzentrum für Farbe und Gestaltung von der Innenstadt an den südöstlichen Münchner Stadtrand zu verlagern, traf anfangs auf wenig Begeisterung. Doch nach Fertigstellung des Neubaus steht fest: Der freistehende Solitär ist eine veritable Bereicherung für die 1000 Auszubildenden. Eine breite Treppe, das zentrale Element des Atriums, empfängt die Schülerschaft und ist Verteiler zu den Klassen; Sitzstufen ermöglichen den Aufenthalt während der Pausen oder sind Tribüne bei Veranstaltungen. Ab dem ersten Stockwerk erschließt ein offenes Treppenhaus, farblich markant in leuchtendem Orange, die weiteren drei Obergeschosse. Auch die Unterrichts- und Werkräume sind übersichtlich zugänglich, über ringförmig verlaufende und extrem breite Flure mit Aufenthaltsqualität. Wie Balkone kragen diese in die Gebäudemitte, die über die große Öffnung des Daches natürlich belichtet ist. Unter den umlaufenden Glasbrüstungen schließen polierte Edelstahlbleche an, teilweise sind die spiegelnden Flächen lackiert und beschichtet nach einem Entwurf von Wawrzyniec Tokarski: Kunst am Bau mit inhaltlichem Bezug, zudem gemeinschaftlich mit den SchülerInnen konzipiert. Die hochwertige Gestaltung der multifunktionalen Halle kontrastiert mit den Fachräumen, die in Material und Farbe einfach und zurückhaltend ausgestattet sind. Entstanden ist ein Lernort, der Lehrenden wie Lernenden eine konzentrierte und zugleich kreative Arbeitsatmosphäre bietet.

The relocation of the Vocational School for Colour and Design from the city centre to the south-eastern outskirts of Munich was initially met with little enthusiasm. However, following its completion, it is clear that the freestanding structure is a genuine asset for its 1,000 trainees. A broad staircase – the central element of the atrium – welcomes students and distributes them to the classrooms; its seating steps invite use during breaks and also serve as a grandstand for events. An open staircase, strikingly highlighted in bright orange, provides access to the three upper storeys. Classrooms and workshops are equally easy to access via ring-shaped, exceptionally wide corridors with a high quality of stay. Like balconies, these project into the centre of the building, which is naturally lit through a large opening in the roof. Beneath the continuous glass balustrades, polished stainless steel panels are installed; some of the reflective surfaces are painted and coated according to a design by Wawrzyniec Tokarski. This “art in architecture” concept establishes a thematic connection and was also developed in collaboration with the students. The high-quality design of the multifunctional hall contrasts with the specialist classrooms, which are deliberately simple and restrained in their materials and colours. The result is a learning environment that offers both teachers and students a focused yet creative working atmosphere.

Entwurf • Design v-architekten, Köln

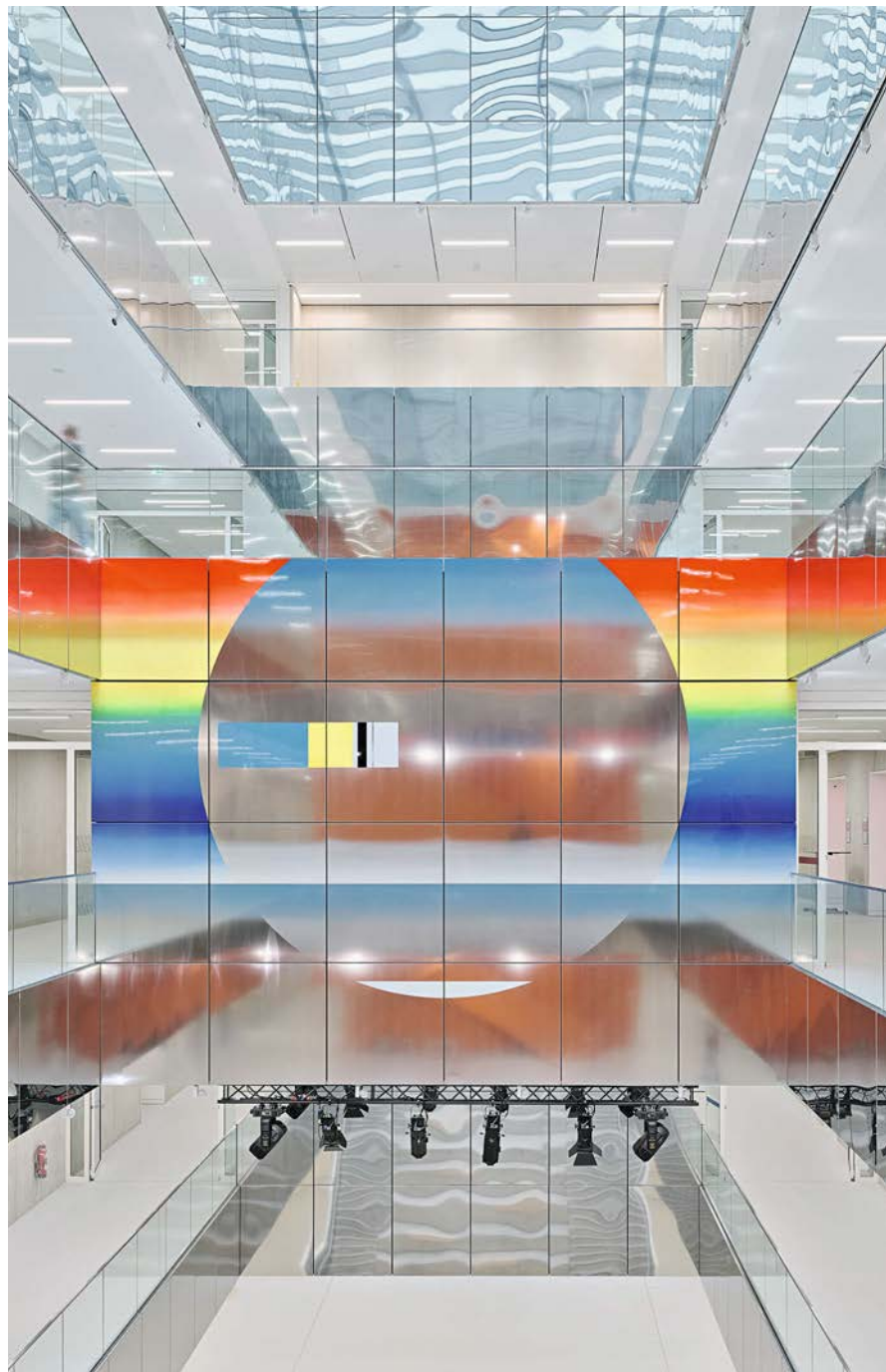
Bauherr • Client LH München, Baureferat

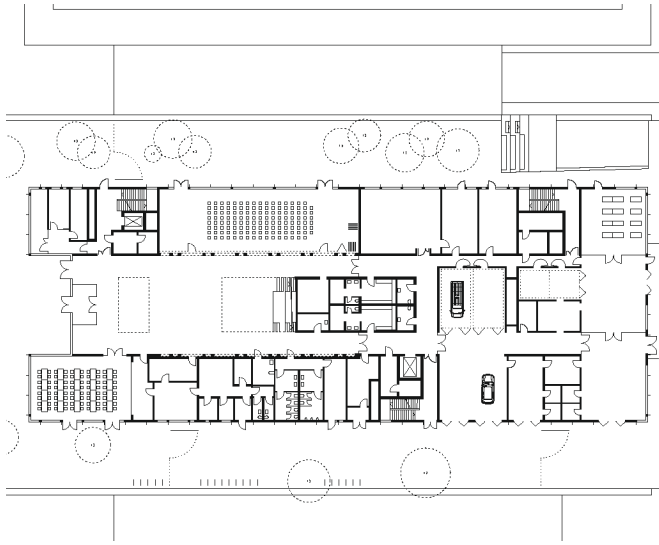
Standort • Location Carl-Wery-Straße 41, München

Nutzfläche • Floor space 11.279 m²

Fotos • Photos David Schreyer, AT-Wörgl

Mehr Infos auf Seite • More info on page 126





Grundriss Erdgeschoss · Ground floor plan

